



*ZURÜCKGELASSEN
UND
VERGESSEN*



ZURÜCKGELASSEN UND VERGESSEN

*Verlassene Wohnungen, Häuser und Industriebetriebe
Chemnitz 1995*

Fotozyklus von Thomas Kretschmar

Mitte der 90er Jahre in den neuen Bundesländern; eine Zeit des Um- und Aufbruchs, Abriss und Aufbau, eine Phase des Neuanfangs. Tausende Industriebetriebe und Produktionsstätten aller Art hatten die politische und wirtschaftliche Wende nicht überstanden, wurden abgewickelt und ausgeräumt.

Ebenso zahlreich die leerstehenden Wohnungen und Häuser. Viele Bürger hatten ihre Stadt bzw. das Land verlassen, nur das vermeintlich Nötigste mitgenommen, nutzlos Gewordenes zurückgelassen. Überall fanden sich aufgegebene Altbauhäuser, zumeist in desolatem Zustand; die Wohnungspolitik und Mangelwirtschaft der DDR lies eine umfangreiche Sanierung der alten Vorkriegsbauten nicht zu.

Offene Wohnungen inklusive Möbel, Geschirr, Bekleidung, Bücher und einst wichtiger Papiere und Unterlagen. Ein drastischer Werteverfall hatte eingesetzt. Dinge von ehemals großem ideellen und materiellem Wert, Konsumgüter auf die man früher jahrelang hatte warten müssen, nun ausrangiert und achtlos weggeworfen, oft mutwillig zerstört.

Selbst in der DDR aufgewachsen und diese in jungen Jahren verlassen, war ich neugierig auf die Erinnerungen und Relikte einer untergegangenen Epoche. Über ein Jahr verfolgte ich mit der Kamera die Spuren dieser Auflösung, oft mit sehr lichtempfindlichen Filmen wegen der zumeist beschränkten Lichtverhältnisse in den Gebäuden. Dieses grobkörnig arbeitende Material verleiht den Bildern eine außerordentliche Ästhetik und unterstreicht den morbiden Eindruck der Motive.

Thomas Kretschmar – www.magischefotos.de



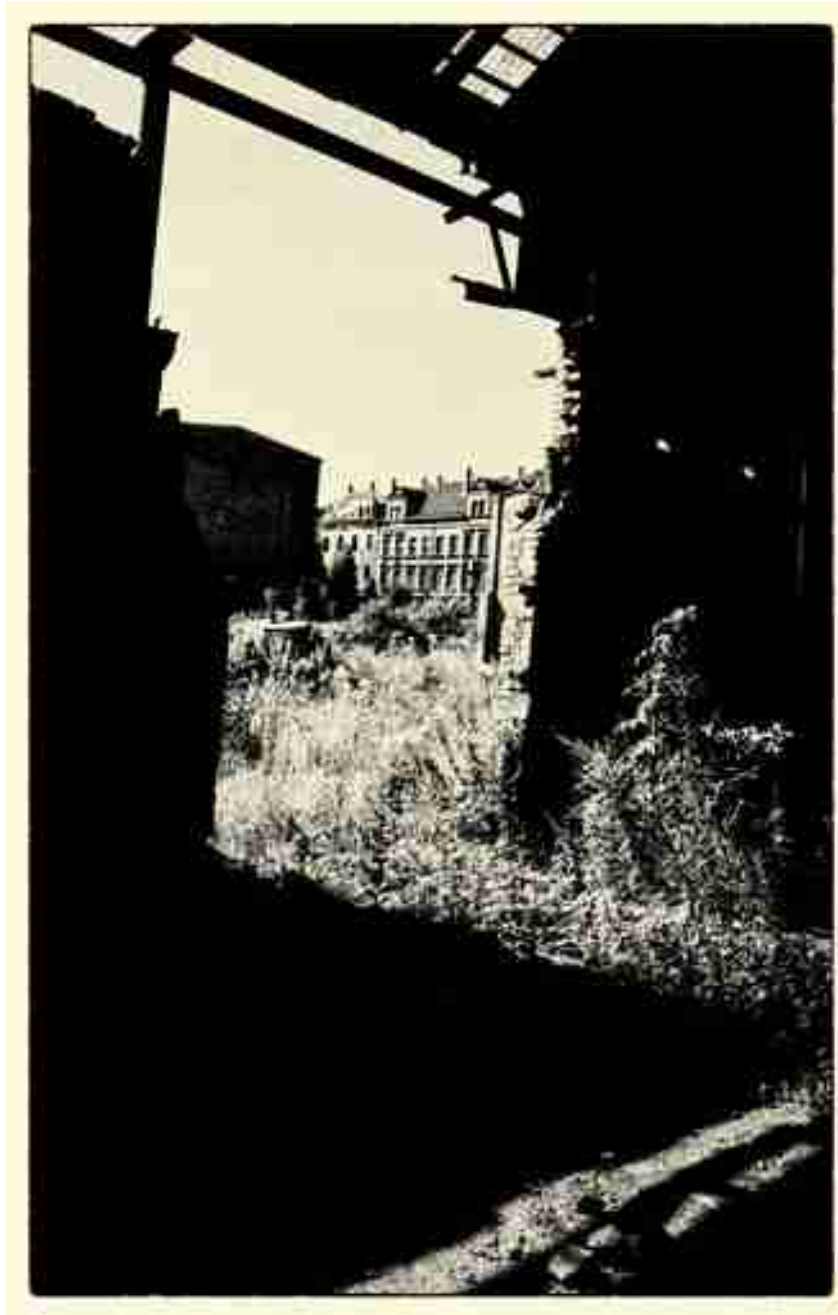
Schloss an einem Werkzeugschrank – Stahlgießerei Schiersandstraße



Sofa in der Pförtnerloge – Stahlgießerei Schiersandstraße



Autowrack in einer Werkhalle – Stahlgießerei Schiersandstraße



Blick aus einer Werkhalle – Stahlgießerei Schiersandstraße



Fahrtenbuch eines Kraftfahrers – Umkleideraum in der Stahlgießerei Schiersandstraße

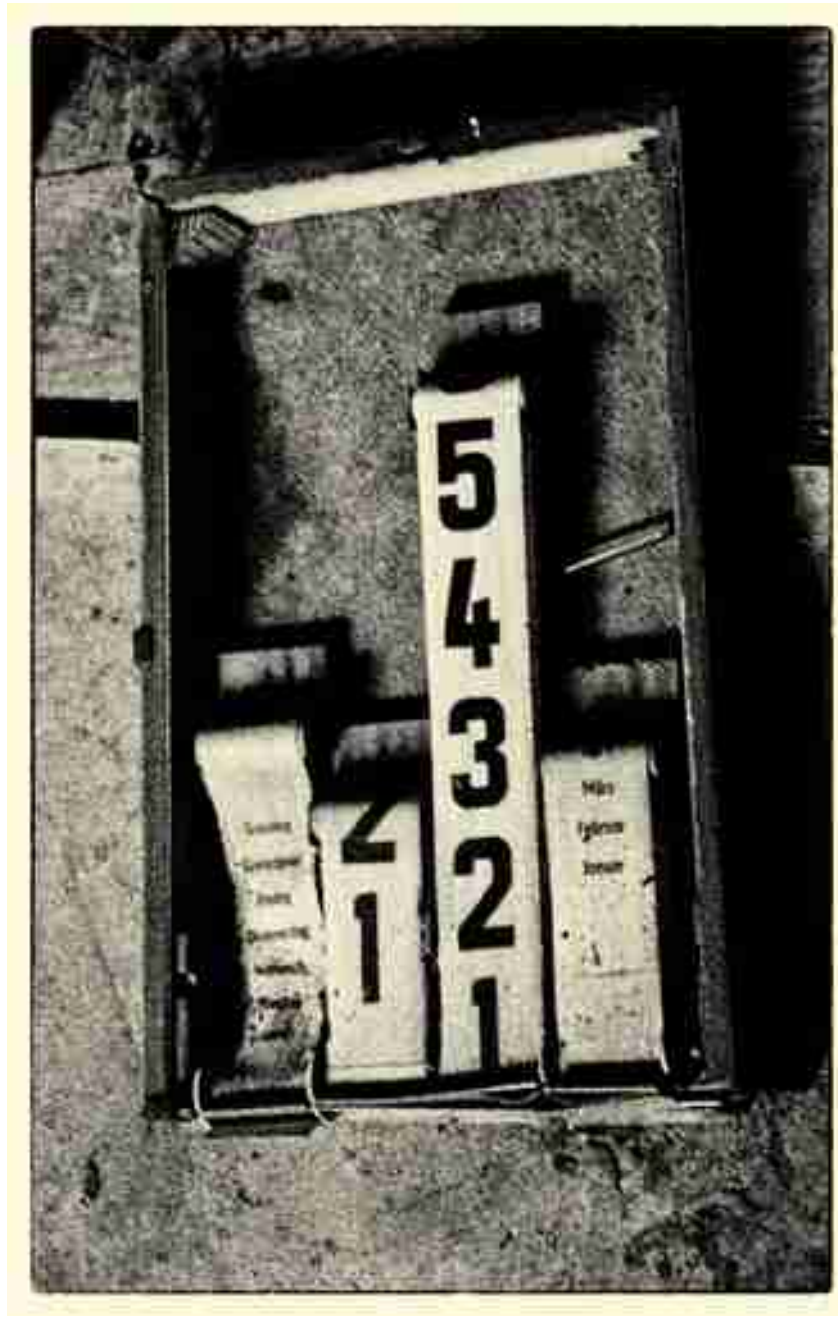
UNSERE WETTBEWERBSZIELSTELLUNG 1984
ERFÜLLUNG DER PLANAUFGABEN DURCH
HÖHERE EFFEKTIVITÄT AN JEDEM ARBEITSPLATZ 

Warenprod. in ET			NORMERFÜLLG. IN %			QUALITÄT IN FEHLER / 100 ET			Beauf- taste pro Quartal
SOLL	JST	Kum	Zuschn.	Näherei	Legerei	4.1.2	4.1.3	4.1.5	

Abgehängte Wandtafel – VEB Trikotagenwerk "Ideal" Zwickauerstraße



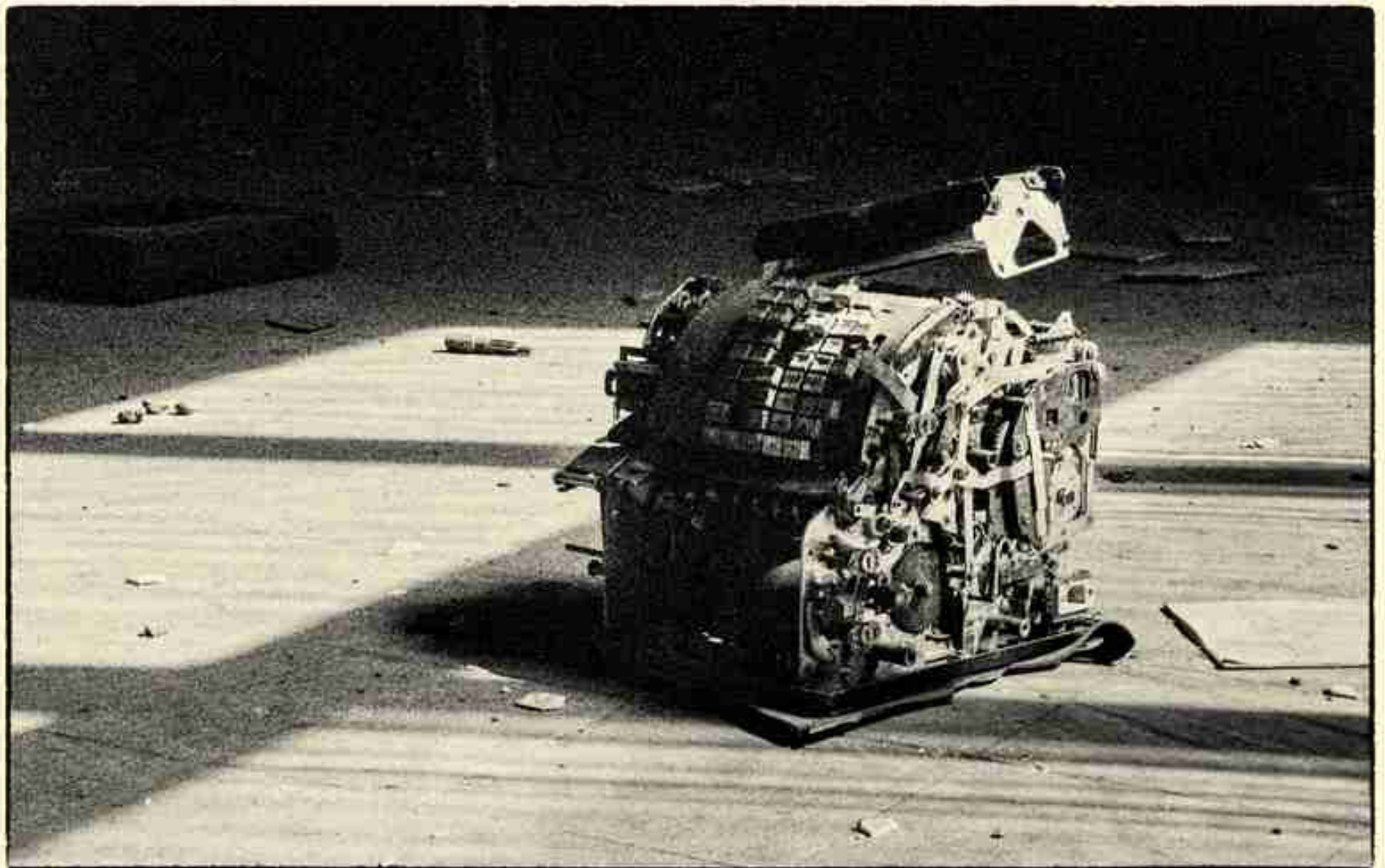
Chemikalienbehälter im Labor – VEB Trikotagenwerk "Ideal" Zwickauerstraße



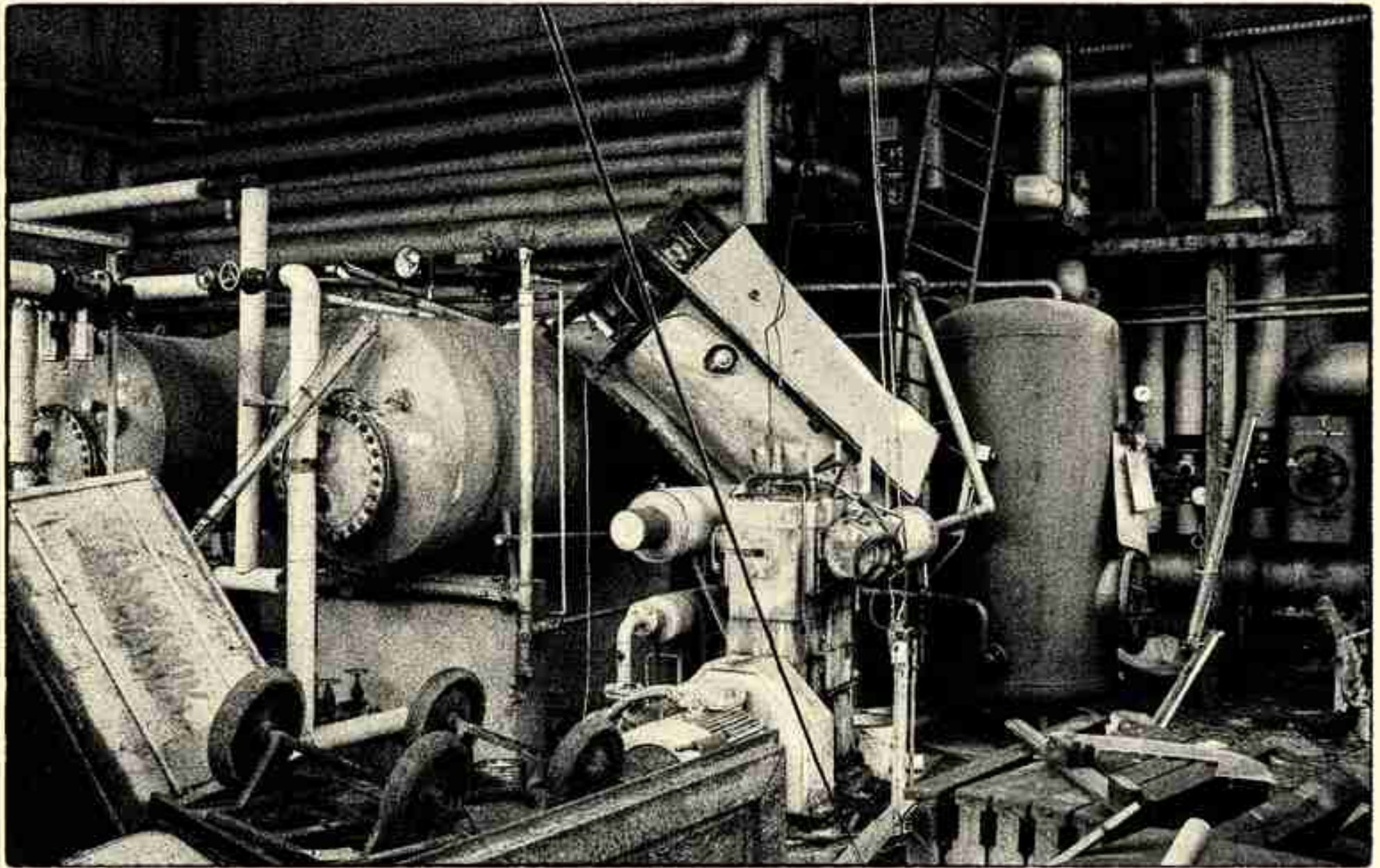
Jahreskalender – VEB Trikotagenwerk "Ideal" Zwickauerstraße



Alte Tageszeitung und leere Schnapsflaschen – Wohnhaus Heinrich Zille Straße



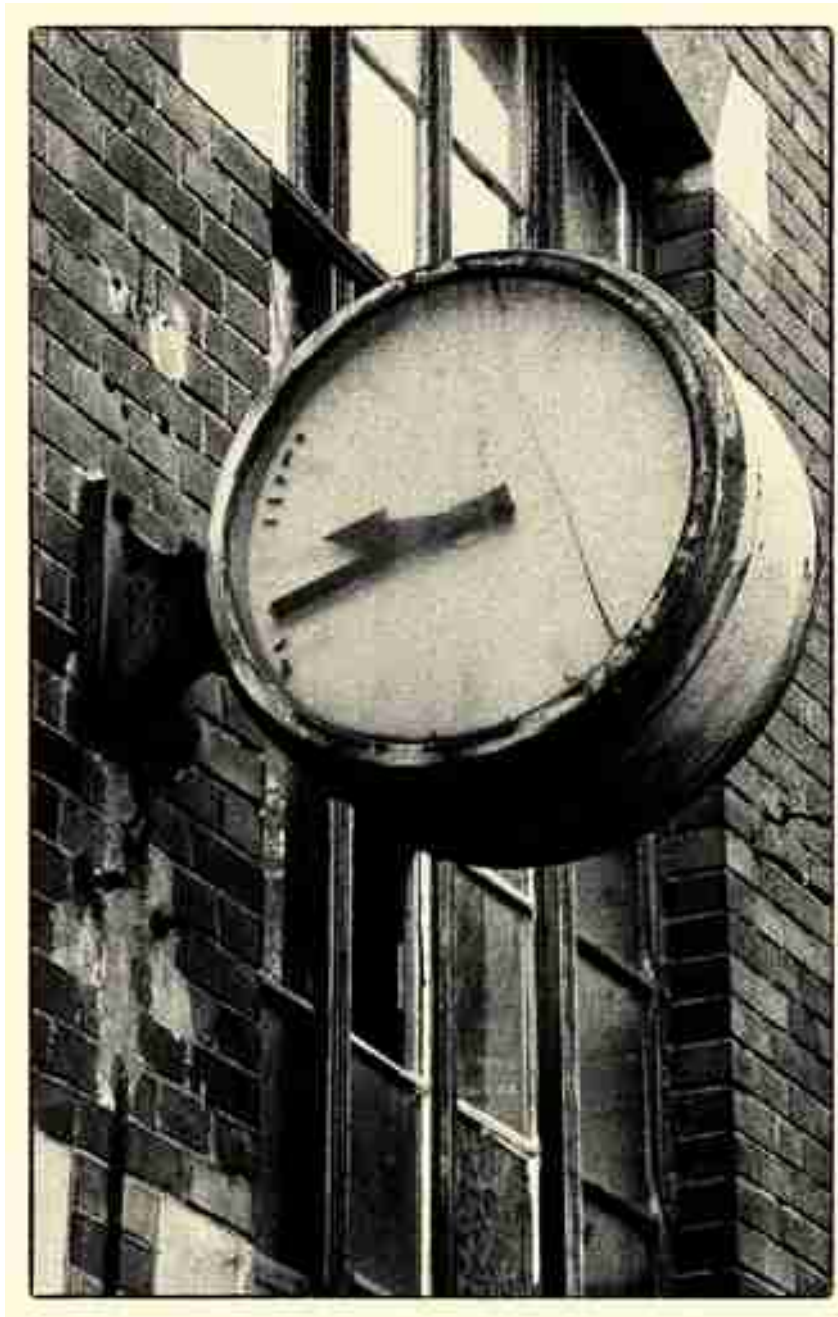
Registrierkasse – Büro der Schraubenfabrik Limbacherstraße



Kesselraum – Schraubenfabrik Limbacherstraße



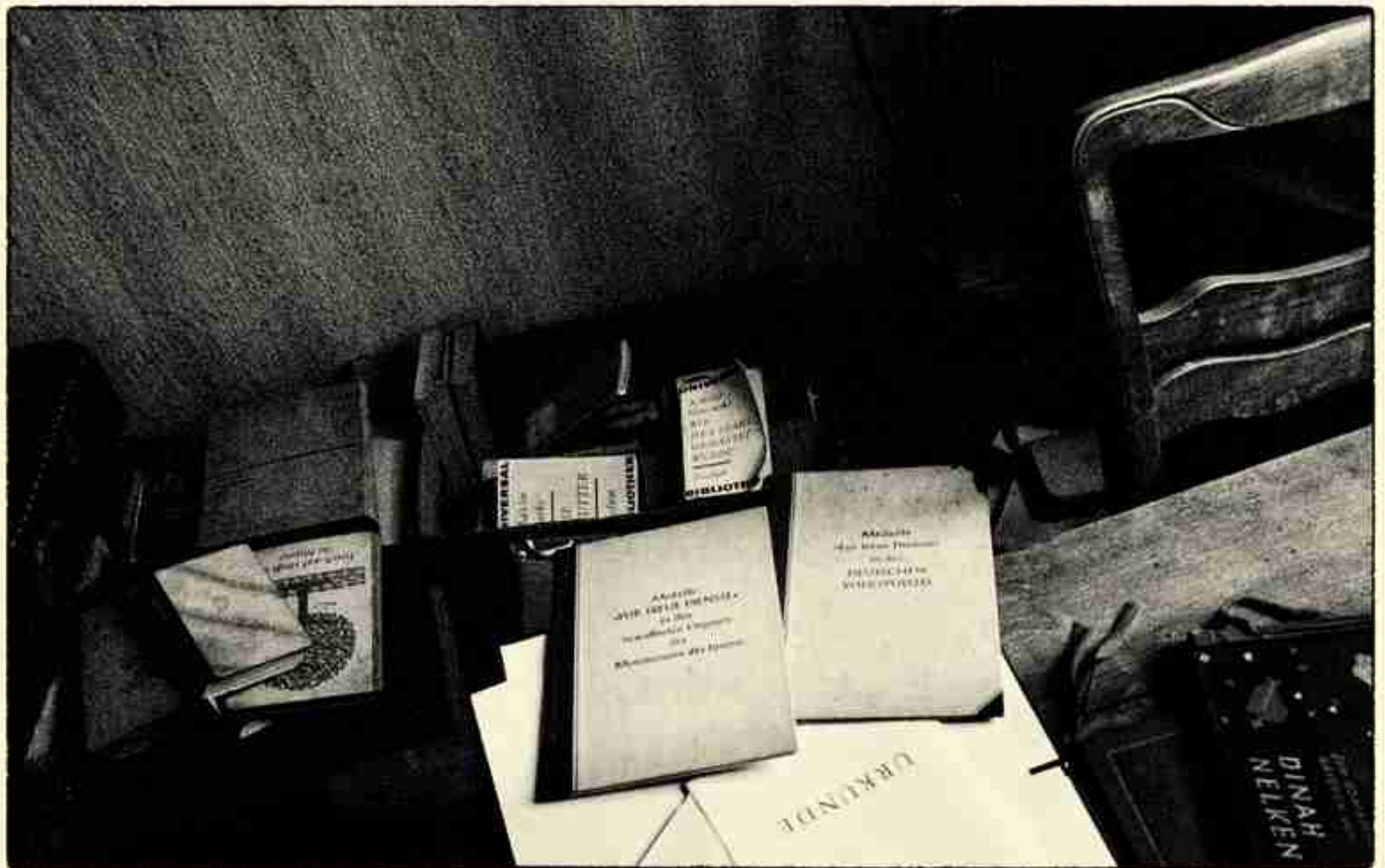
Materiallager – Schraubenfabrik Limbacherstraße



Betriebsuhr über dem Haupteingang – Schraubenfabrik Limbacherstraße



Badewanne in der Küche – Altbauwohnung Limbacherstraße



Urkunden und Bücher – Wohnung Limbacherstraße



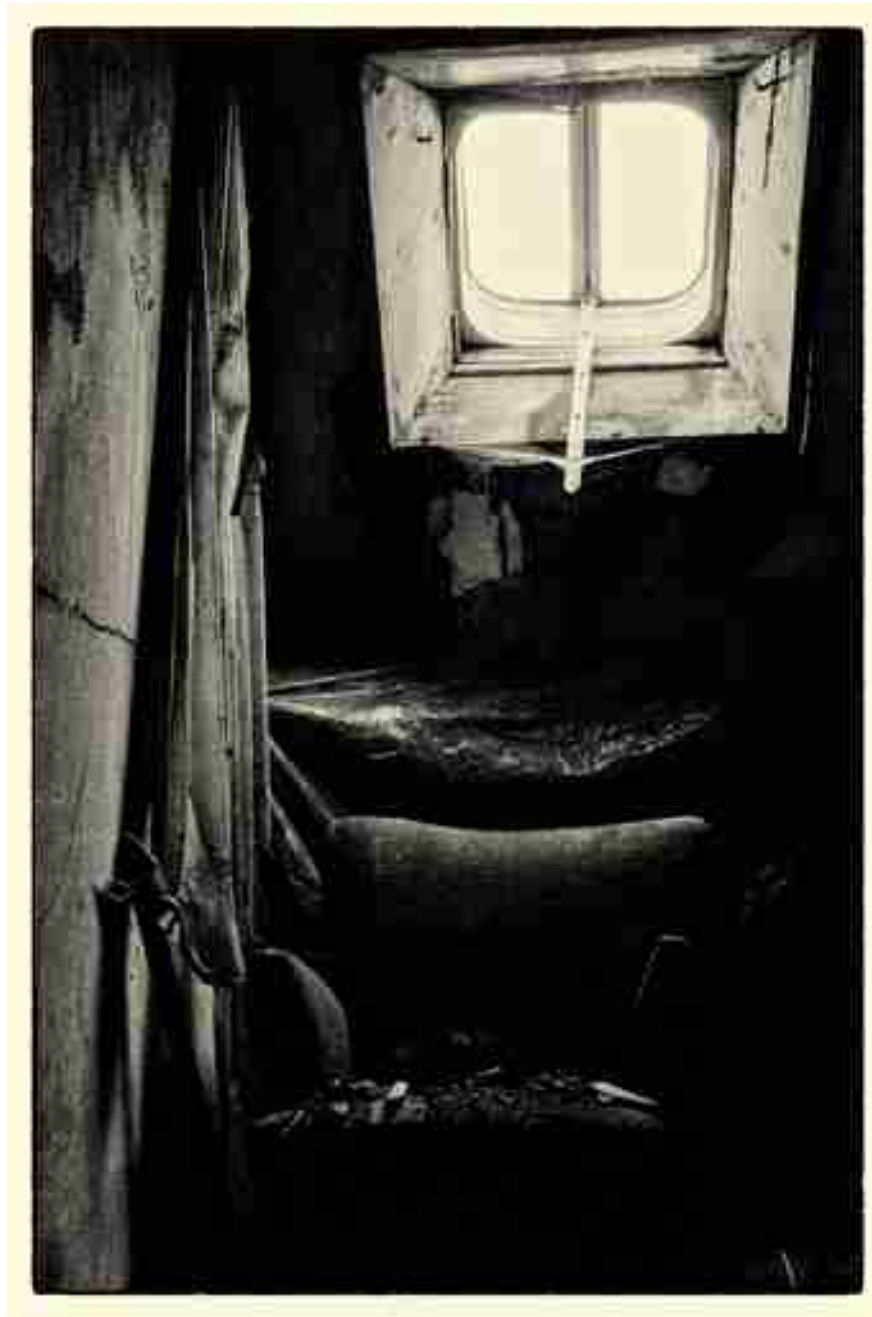
Kleiderschrank – Wohnung Limbacherstraße



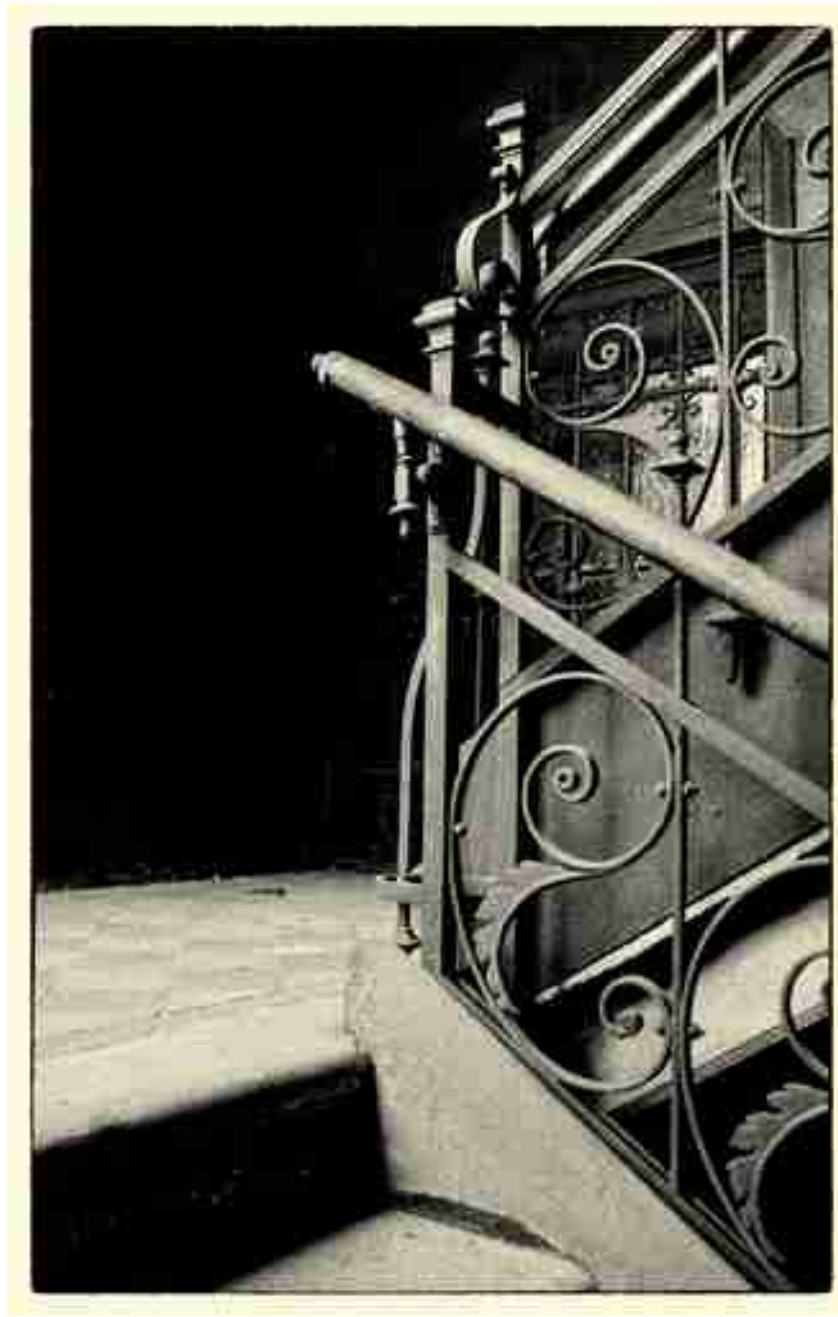
Abfallende Tapeten – Altbauwohnung Bergstraße



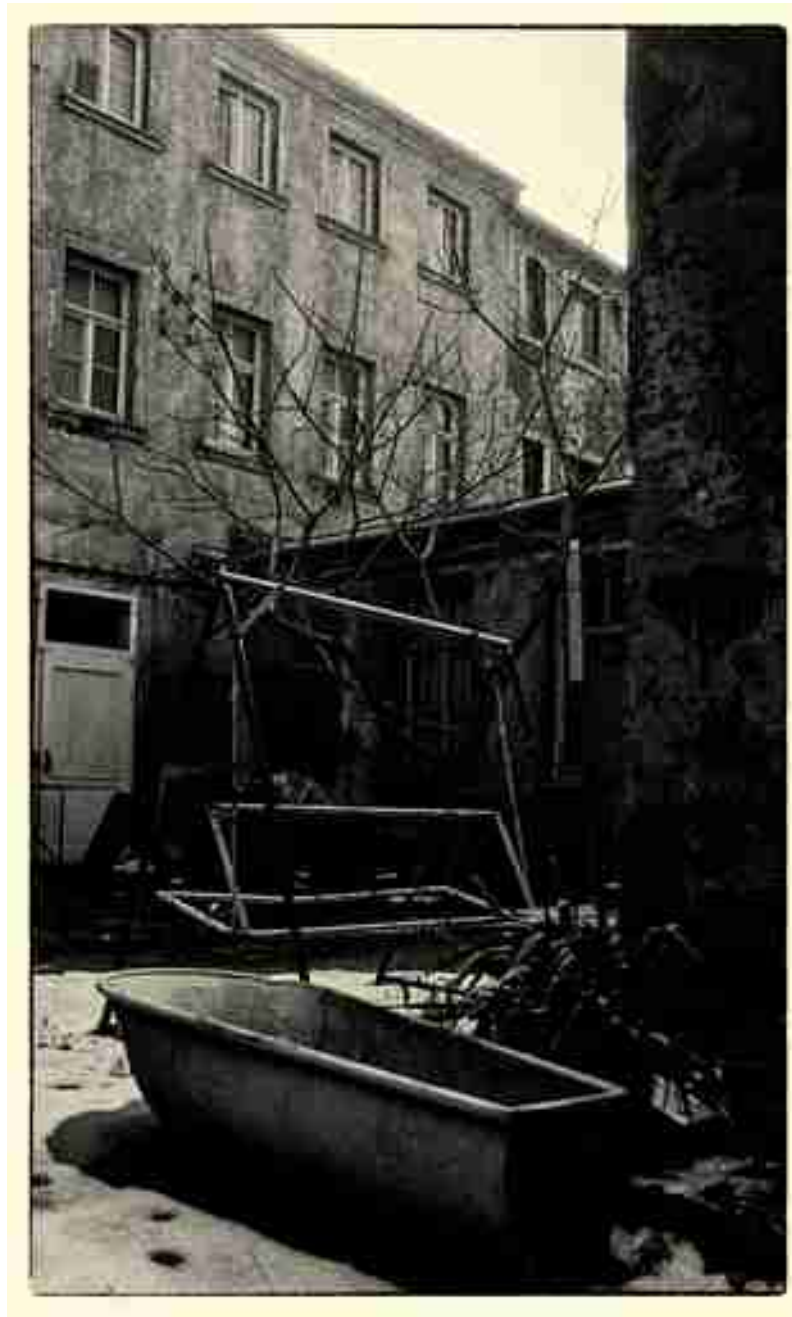
Küchenherd – Wohnung Heinrich Zille Straße



Dachkammer – Heinrich Zille Straße



Treppenhaus – Heinrich Zille Straße



Hinterhof – Heinrich Zille Straße



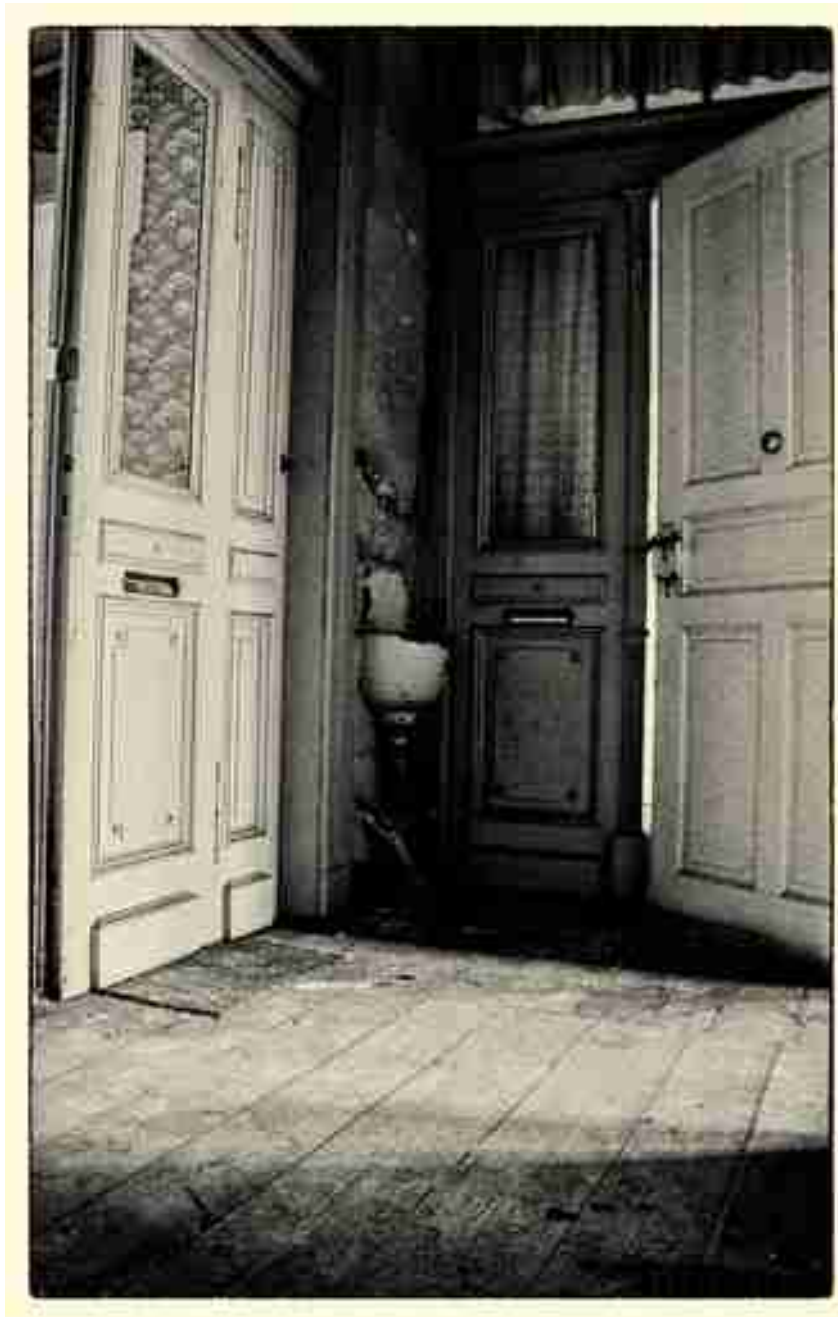
Gesammelte Alkoholflaschen – Remise Bergstraße



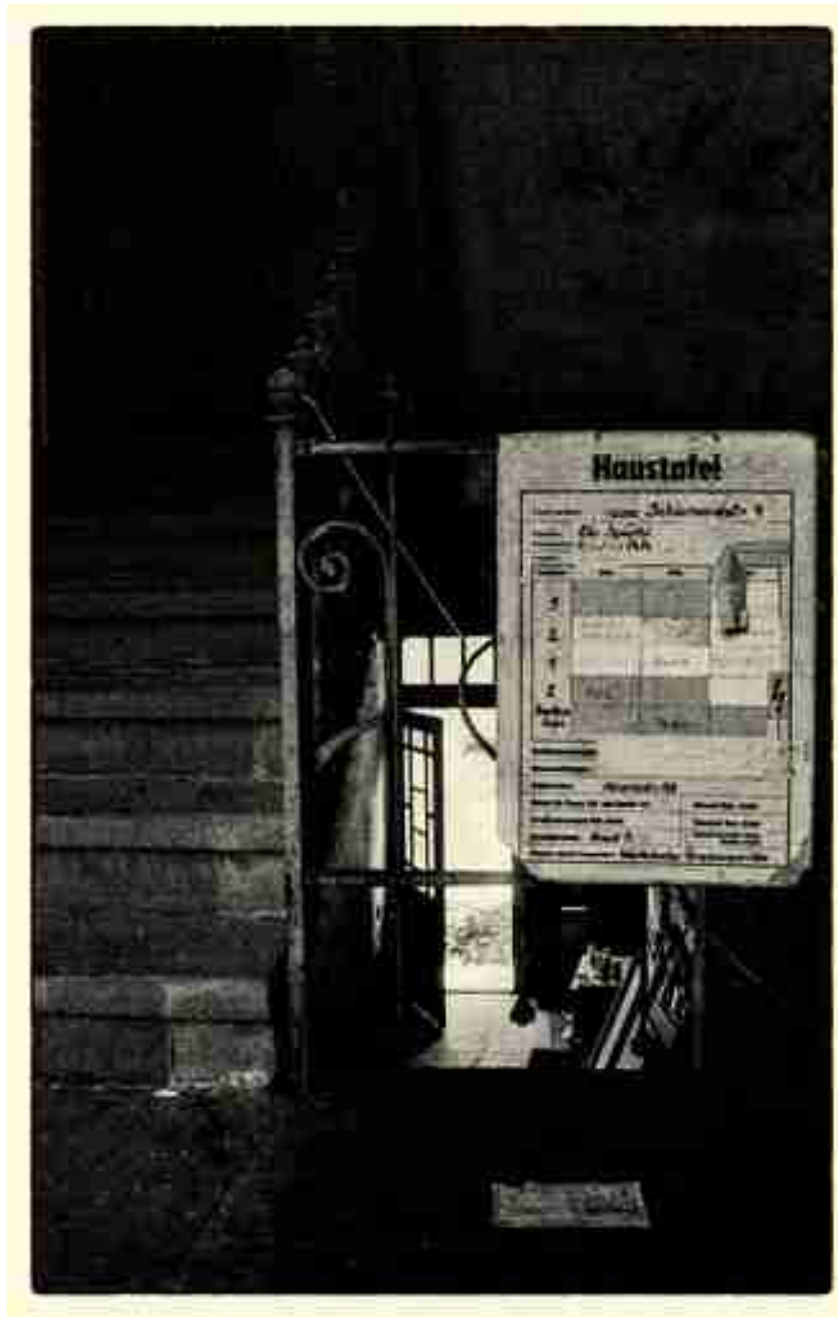
Hausfassade mit Trompete – Bergstraße



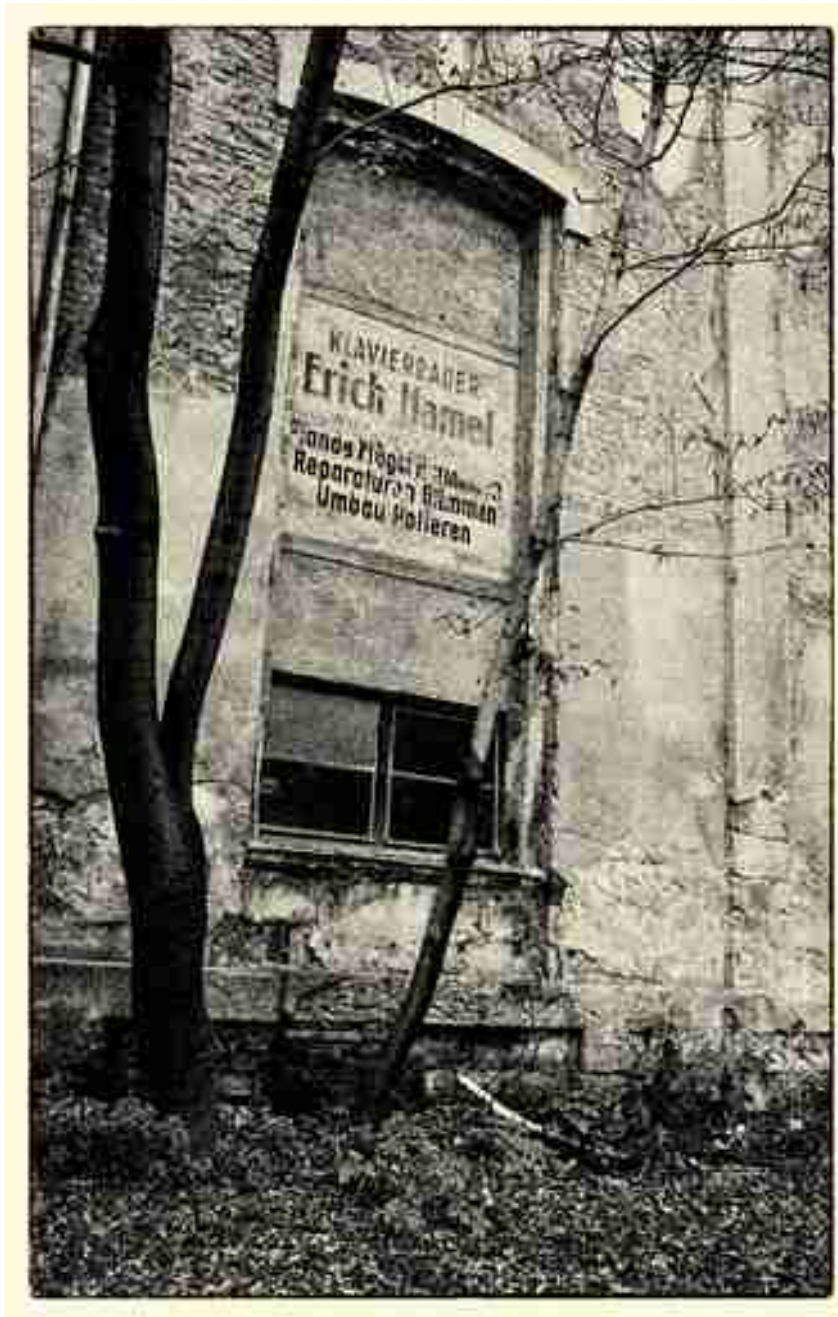
Mülltonnen – Fleischerei Schulstraße



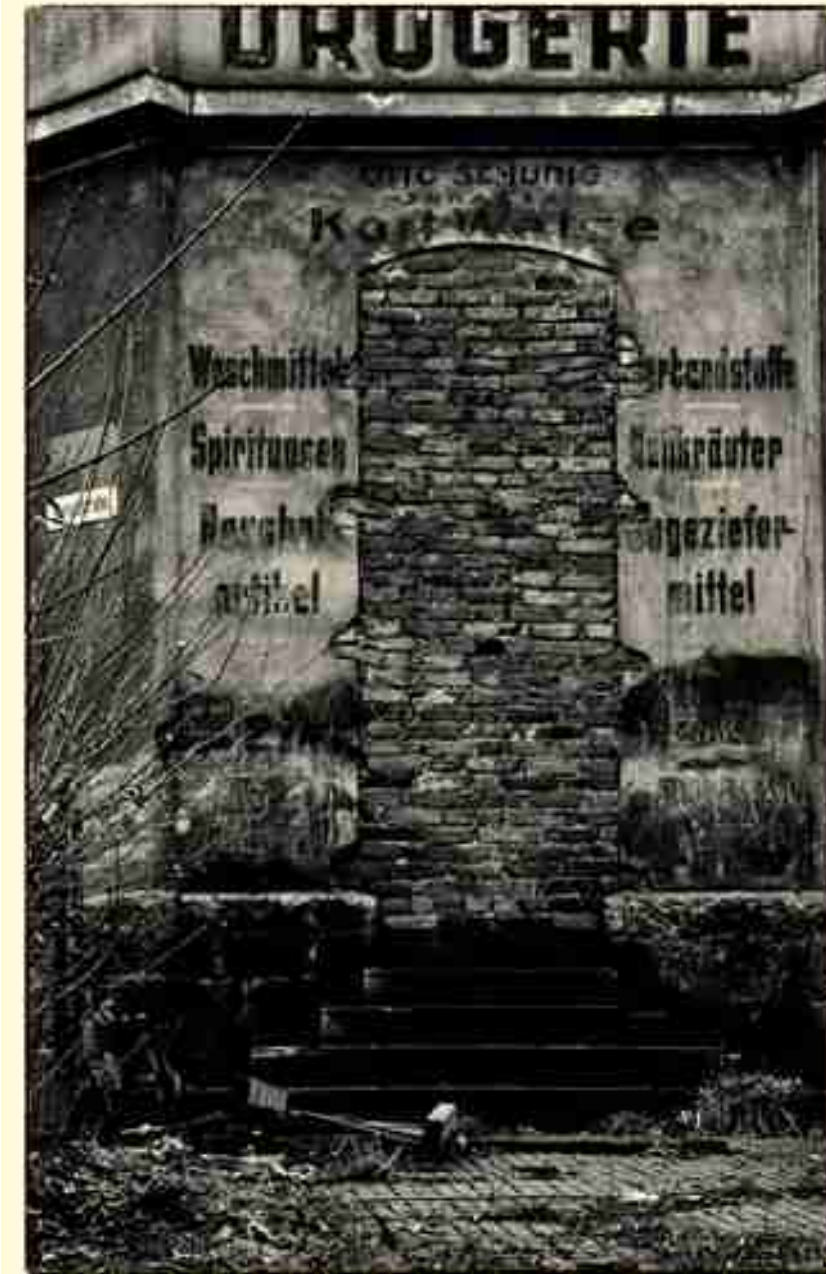
Gemeinschaftswaschbecken im Hausflur – Wohnhaus Ahornstraße



Treppenhaus – Ahornstraße



Fassadenwerbung – Menzelstraße



Vermauerter Ladeneingang – Luisenplatz



Gaststätte „Mentana“ – Rudolf Krahl Straße



Transportbehälter – VEB Feinkostwerk „Oliv“ Limbacher Straße



Warnschild an einem Gewächshaus – Gärtnerei Flemminggebiet